

Никогосян Каринэ  
аспирант кафедры  
СЭГЗС ГФ МГУ,  
научный сотрудник  
ВШУ ФГРР НИУ ВШЭ

# Бродвейская рапсодия.

Лейтмотив города в его главной улице

\* \* \*

II Смирнягинские чтения

3 апреля 2019 г.

**Теперь мне не нужно фортепьяно.  
У меня есть Шестая авеню, её звуки.  
Я перевожу эти звуки в образы,  
И они не прерывают моих снов.**

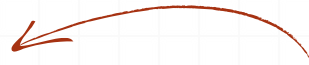
Из книги «Разговоры с Кейджем» Ричард Костелянец,  
Ad Marginem 2015

# Бродвей

самая протяженная

узнаваемая улица Нью-Йорка

**BROADWAY**



# Исследуемая часть Бродвея:

Боулинг-Грин – 142 стрит

Как?

Фото-GPS

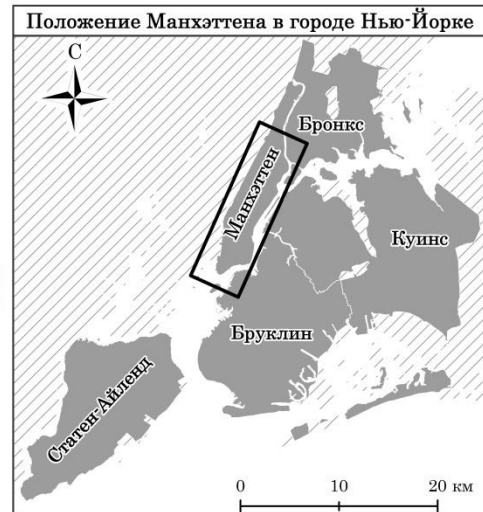
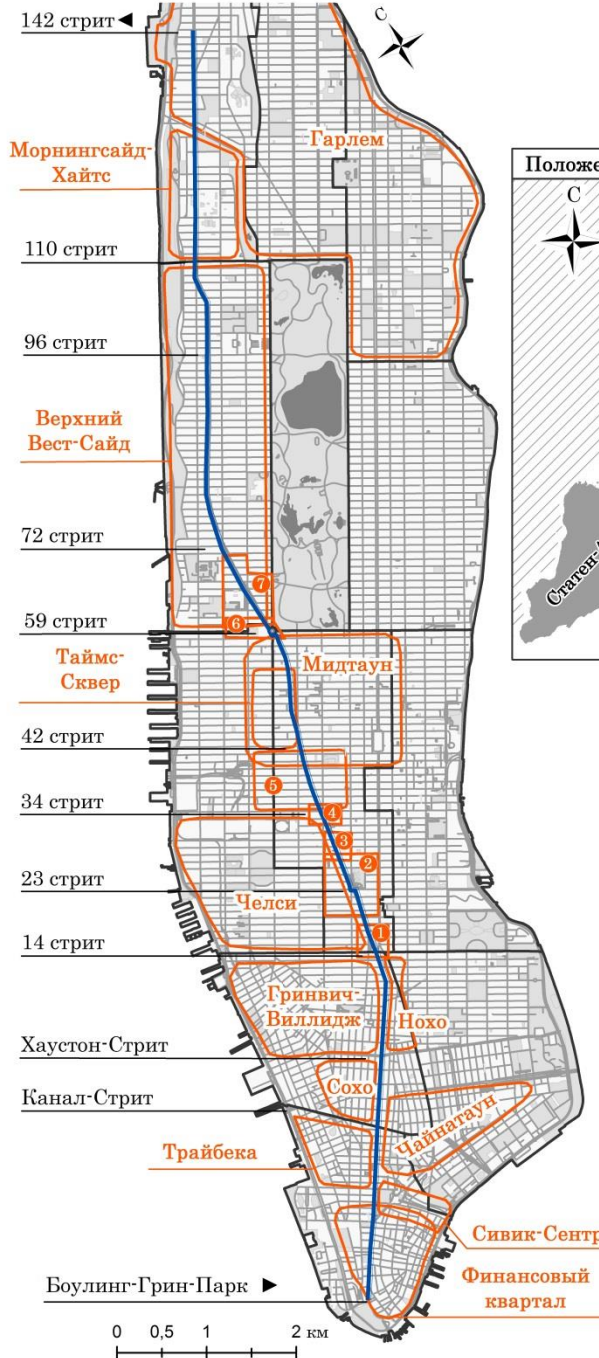
Картографирование

Геоинформационный анализ

Профильное районирование

Когда?

Летняя практика 2017 г.

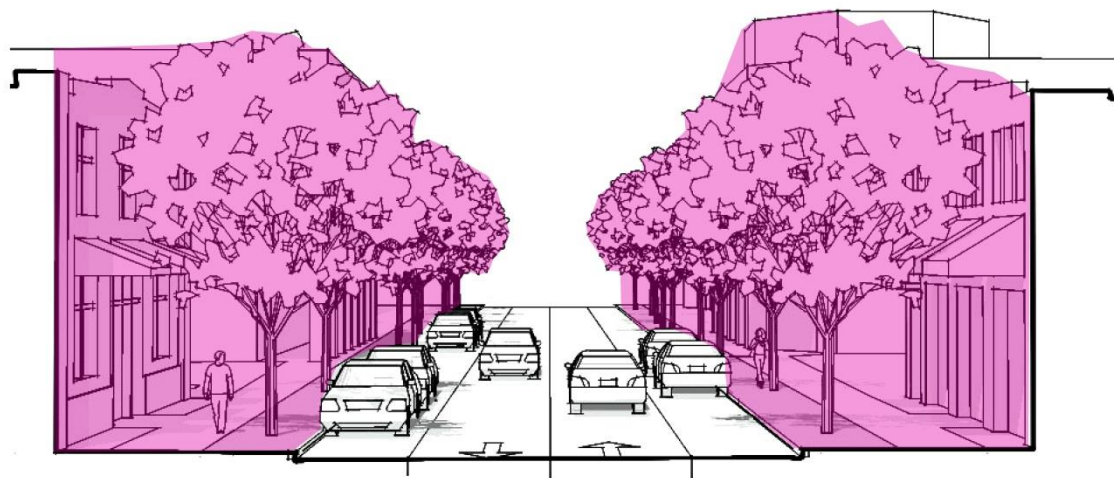


- Исследуемая часть Бродвея
  - Начало маршрута
  - Конец маршрута
  - Границы общественных советов (англ. community district)
  - Примерные границы вернакулярных районов (нейборхудов), которые пересекает Бродвей
- Сохо**
- 1 Юнион-Сквер
  - 2 Квартал Флэтайрон
  - 3 Номад
  - 4 Корейский квартал
  - 6 Гармент-Дистрикт
  - 7 Коламбус-Серкл
  - 7 Линкольн-Сквер

Данные картографической основы:  
© участники проекта OpenStreetMap, ODbL  
Использовано программное обеспечение  
ArcGIS®, copyright © Esri



# Улица как объект исследования



Улица как  
инструмент

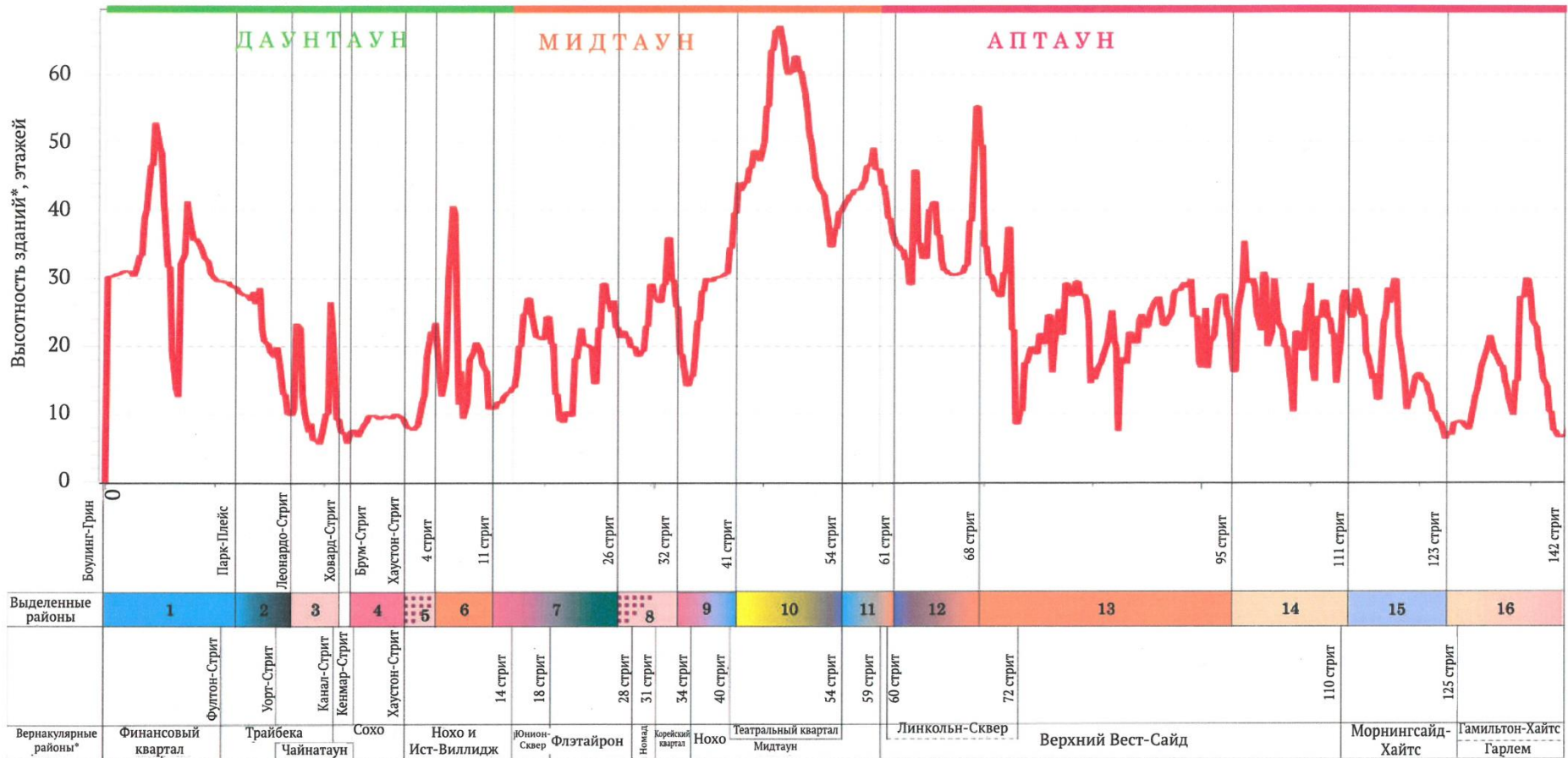


# Категории индикаторов в городской среде

Основные аспекты неоднородности городского пространства		
Физический	Социально-экономический	Ментальный
<p><b>Архитектурное окружение</b> (высотность и внешний вид зданий, плотность застройки, функциональное наполнение)</p>	<p><b>Социальная структура пешеходного потока</b> (людность, этническое разнообразие, преобладающий возраст и социальное положение)</p>	<p><b>Городская топонимия</b> (заведения, в названии которых отражен топоним административного или вернакулярного района. Упоминания названий района на уличных картах, стелах навигации и указателях улиц на перекрестках)</p>
<p><b>Инфраструктура улицы</b> (элементы благоустройства и их качественная оценка: состояние тротуаров и пешеходных зон, система навигации, озеленение, велоинфраструктура (в том числе заполняемость велопарковок как арендным, так и частным велосипедным транспортом), малые архитектурные формы)</p>	<p><b>Уличная торговля:</b> – сетевые кафе быстрого питания, ориентированные на средний класс и массового потребителя («Старбакс», «Макдоналдс», «Претаманжер» (Pret a Manger)); – временная мелкорозничная торговля (ярмарки, городские киоски, книжные развалы, уличные фургоны, тележки и палатки с едой и напитками, а также с сувенирной продукцией, одеждой и украшениями)</p>	
<p><b>Специфические объекты</b>, которые характеризуют окружающий район (так называемый эффект трилобита [Смирнягин, 2005] или «плавающий признак» [Смирнягин, 1989, 2012]. Например, проявления университетского квартала (число студентов на улицах, объявления о студенческих скидках в магазинах, топонимика и символика вуза) или этнического квартала (вывески магазинов, уличные и рекламные объявления, районные газеты на других языках)</p>		

Индикаторы

# Профильное районирование Бродвея



\* Границы вернакулярных районов Нижнего Манхэттена проведены по данным летней практики 2017 г., высота зданий — 2013 г. Составлено авторами на основе полевых данных.

## Выделенные районы по функциональному назначению

ЖИЛЫЕ, дифференцированные по уровню дохода

жилые среднего класса

жилые высшего среднего класса

ОБЩЕСТВЕННО-ДЕЛОВЫЕ

административные

деловые

торговые

учебно-образовательные

КУЛЬТУРНО-ПРОСВЕТИТЕЛЬСКИЕ

театральные

развлекательные

туристические

Цифрами на карте обозначены:

1 — Финансовый квартал

2 — Периферия Сивик-Сентра

3 — Окрестности Чайнатауна

4 — Сохо

5 — Нохо

6 — Гринвич-Виллидж

7 — Юнион-Сквер — Флэттайрон

8 — Будущий Номад

9 — Вокруг Геральд-Сквер

10 — Таймс-Сквер

11 — Коламбус-Сквер

12 — Линкольн-Сквер

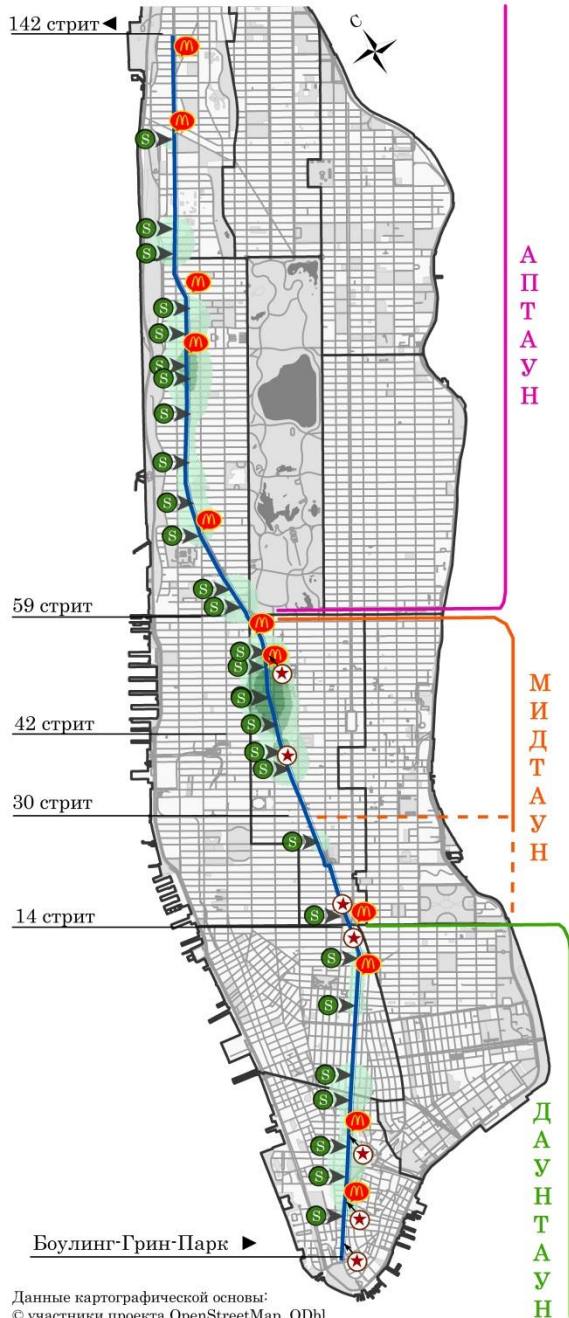
13 — Верхний Вест-Сайд

14 — Манхэттен-Вэлли

15 — Университетский квартал

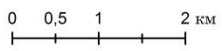
16 — Испанский Гарлем





Данные картографической основы:  
© участники проекта OpenStreetMap, ODbL

Использовано программное обеспечение  
ArcGIS®, copyright © Esri



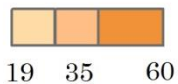




Объекты уличной торговли,  
зафиксированные  
на полевом этапе исследования

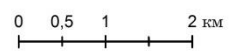
- Продовольственные
- Непродовольственные
- ◆ Городские киоски

Частота расположения объектов  
уличной торговли в 500-метровом радиусе

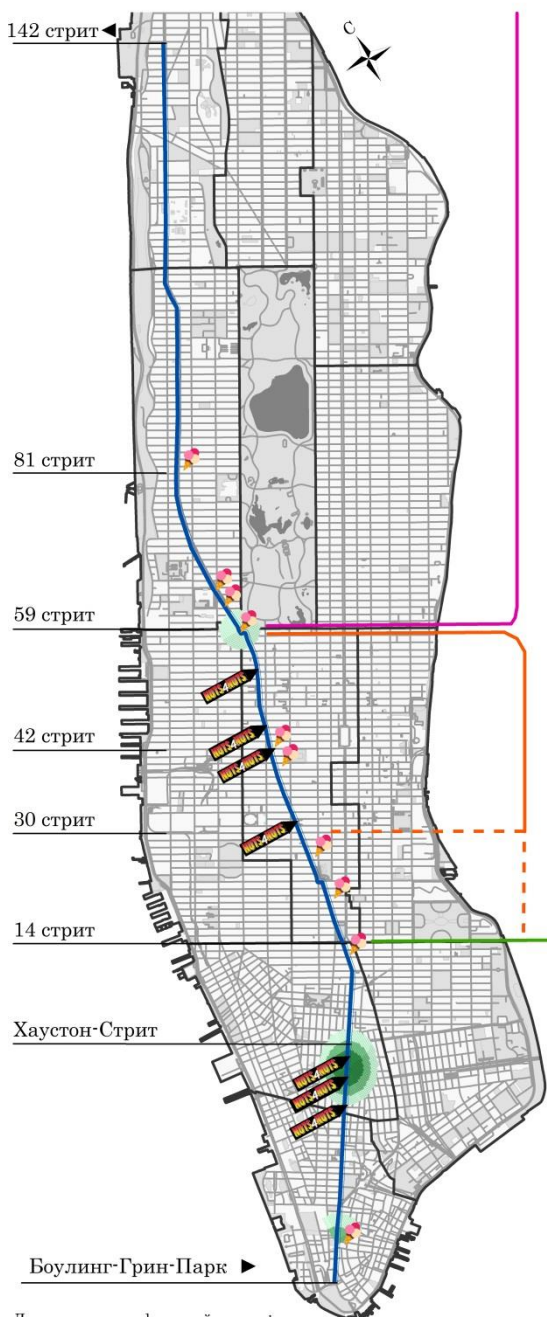



Данные картографической основы:  
© участники проекта OpenStreetMap, ODbL

Использовано программное обеспечение  
ArcGIS®, copyright © Esri



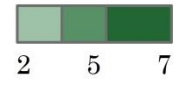




 Уличные фургончики с мороженым

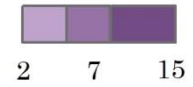
 Уличные тележки с орешками

Частота расположения  
уличных фургончиков с напитками  
в 500-метровом радиусе



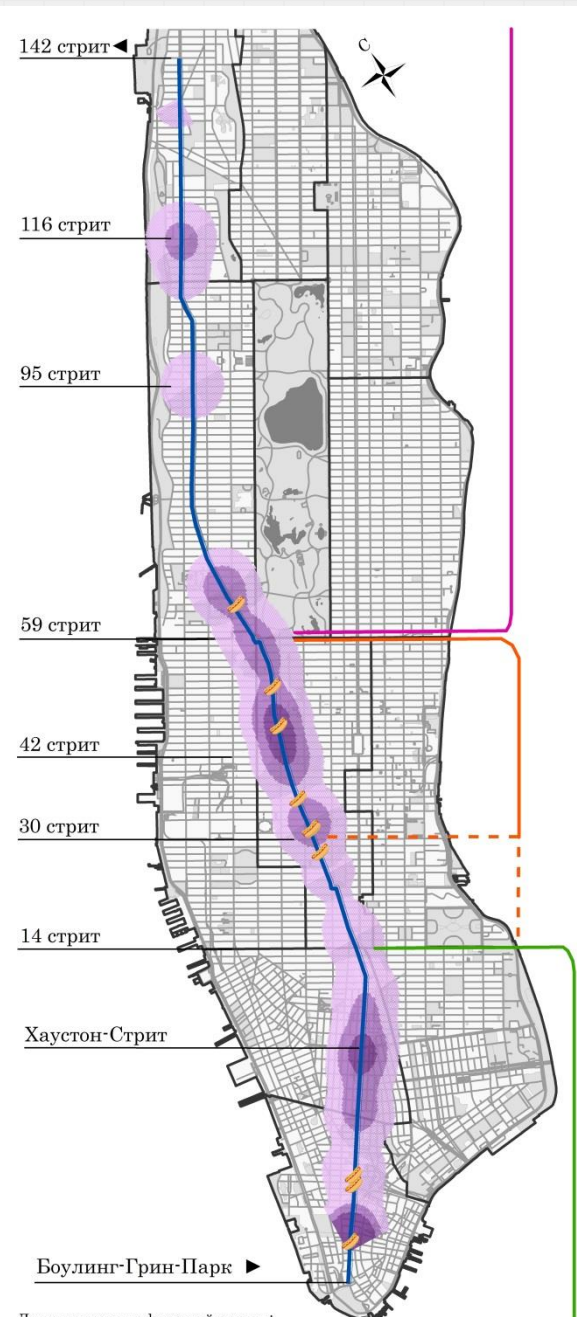
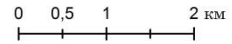
 Отдельные тележки с хот-догами

Частота расположения  
уличных фургончиков с едой  
в 500-метровом радиусе



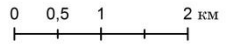
Данные картографической основы:  
© участники проекта OpenStreetMap, ODbL

Использовано программное обеспечение  
ArcGIS®, copyright © Esri

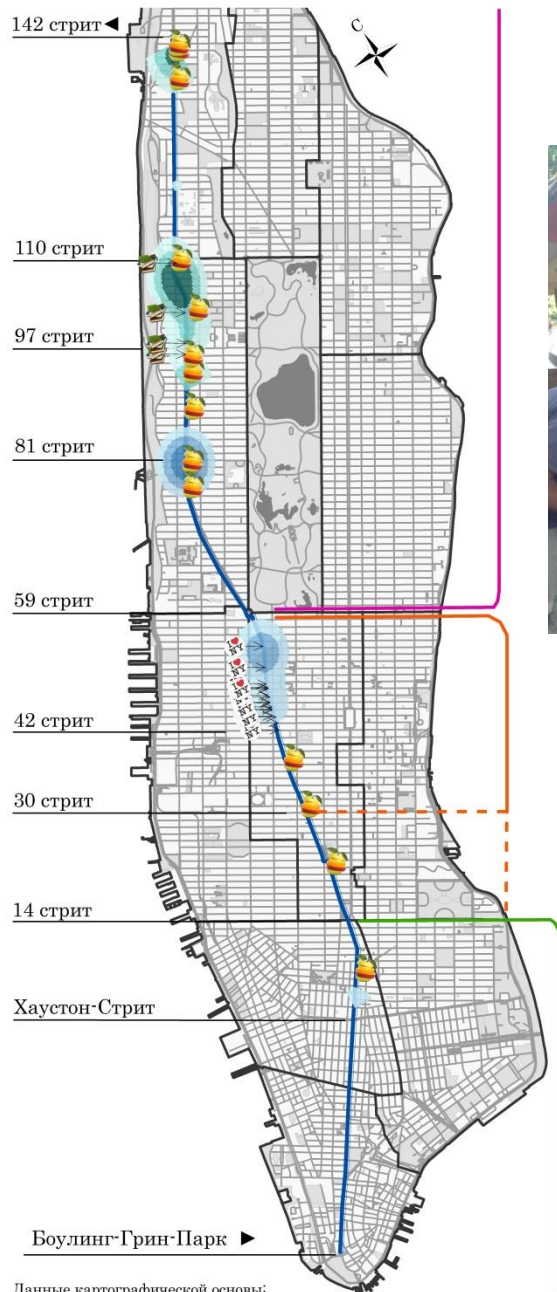


Данные картографической основы:  
© участники проекта OpenStreetMap, ODbL

Использовано программное обеспечение  
ArcGIS®, copyright © Esri







Палатки с ягодами, фруктами и овощами



Точки уличной продажи сувенирной продукции



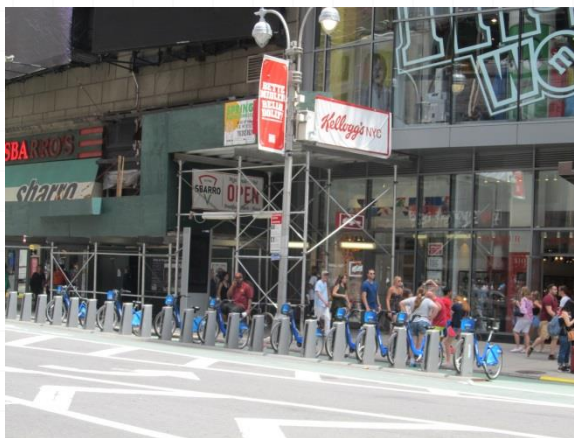
Развалы продажи книг

Данные картографической основы:  
© участники проекта OpenStreetMap, ODbL

Использовано программное обеспечение  
ArcGIS®, copyright © Esri

0 0,5 1 2 км





Количество велосипедов  
"СитиБайк" (англ. CityBike),  
доступных для аренды на парковке

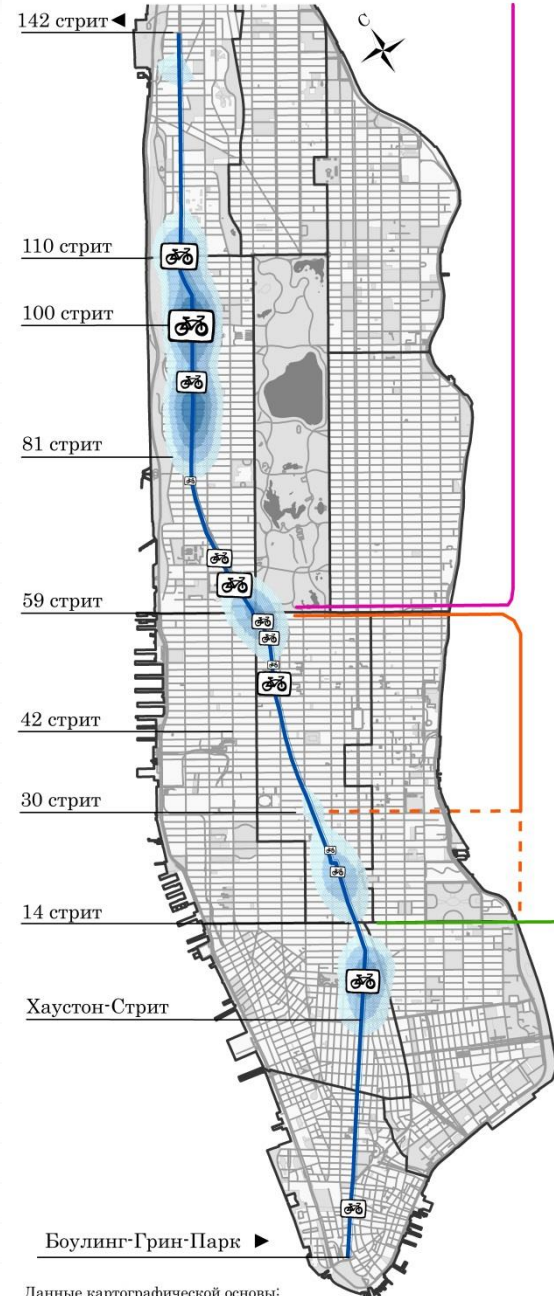


1 5 10

Частота припаркованных  
личных велосипедов  
в 500-метровом радиусе

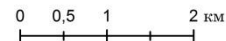


13 30 60



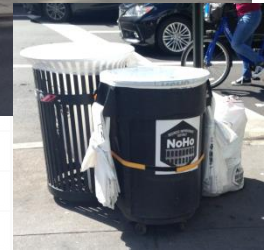
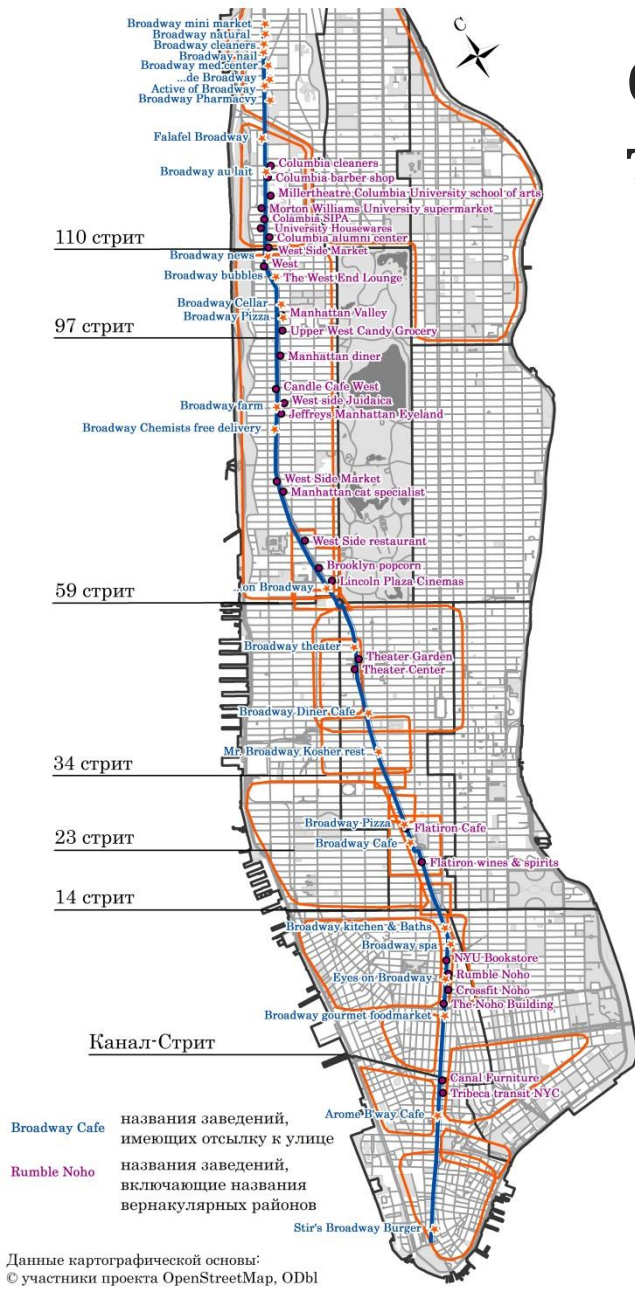
Данные картографической основы:  
© участники проекта OpenStreetMap, ODbL

Использовано программное обеспечение  
ArcGIS®, copyright © Esri





# Отражение внутригородской топонимики в названиях заведений





# Центры районов. Мэдисон-Сквер

Пересечение Бродвея, Пятой авеню и 14 стрит





# Центры районов. Гэральд-Сквер (Магазин Мэйсис)

Пересечение Бродвея, Шестой авеню и 34 стрит





# Центры районов. Таймс-Сквер

Пересечение Бродвея, Седьмой авеню и [42-49] стрит





# Центры районов. Коламбус-Серкл

Пересечение Бродвея, Седьмой авеню и 58 стрит





2013

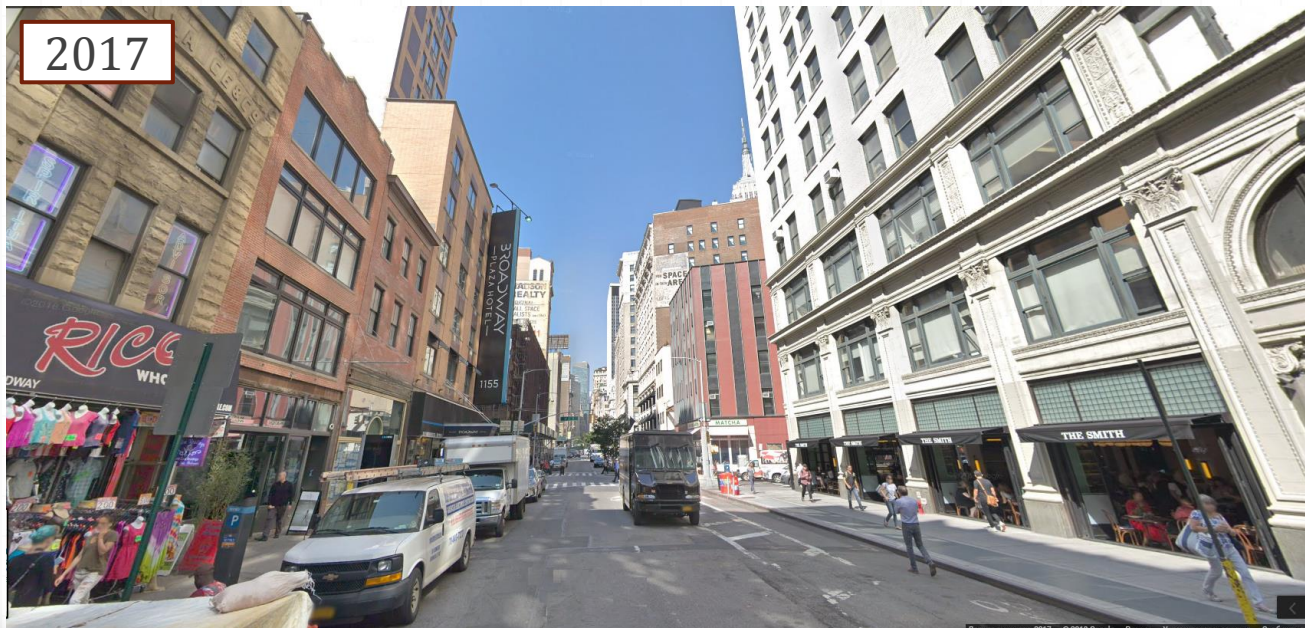


## Джентрификация районов

Участок Бродвея  
между 26 и 27 стрит

Эффект раковины

2017



<https://experiencenomad.com/>

**NOMAD**

Бродвей оказывается един в двух лицах: с одной стороны, он остается собой, формируя собственный внутригородской район; с другой стороны, выявляет неоднородности городского пространства (вернакулярные районы)

Выявленные районы – **функциональные**, но в *границах* вернакулярных районов

Пересечение с крупными улицами и площадями образует **ядра** районов

На разных участках Бродвей предстает перед пешеходом в **разных образах**

Процесс изменений бесконечен: **содержание** районов может кардинально **меняться**, но границы останутся прежними.



# Профильное районирование

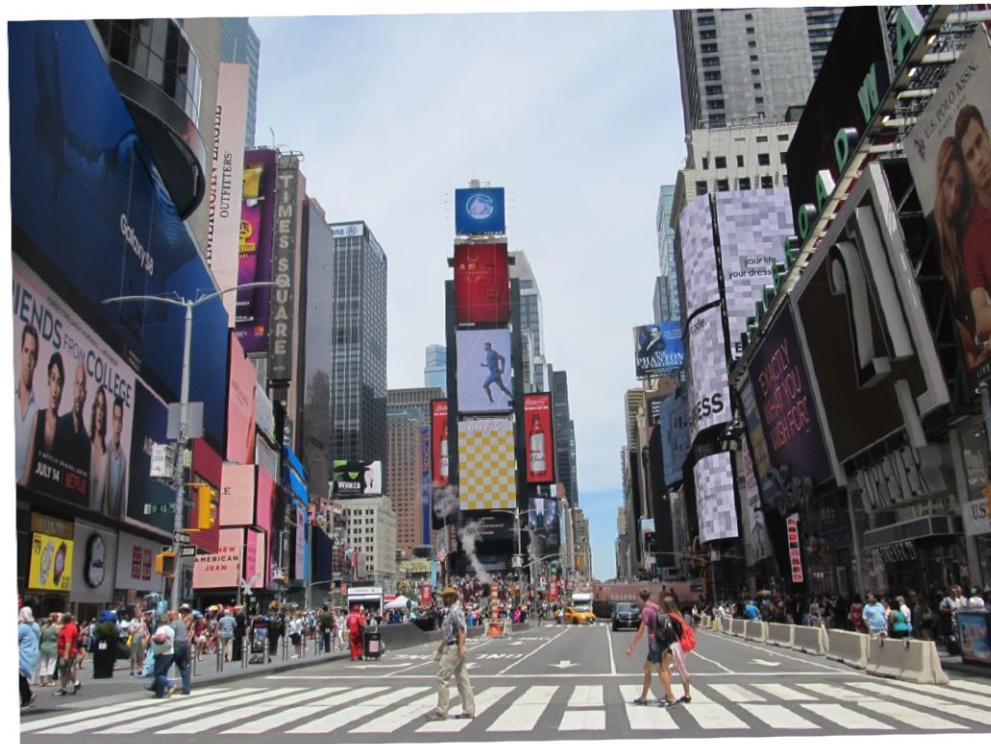
## Выгоды

- интенсивное полевое исследование (при ограниченности по времени)
- возможность для мониторинга
- сравнение улиц/артерий
- распространение городских явлений

## Риски

- подбор улицы
- комбинация индикаторов

**Нельзя** делать обобщенные выводы по городу (территориальные)



Спасибо за внимание!